

# VOLETS BATTANTS PERSIENNÉS COLMAR À LAMES À LA FRANÇAISE EN BOIS

Volet battant en bois persiennes COLMAR à lames à la française et panneaux à plates bandes.

Fabriqué en France en sapin du nord certifié PEFC en mélèze ou en bois exotique, aux dimensions standard ou sur mesure, et livrable au choix en bois brut **ou finition traité IFH, impression blanche (sur IFH), laque couleur, lasure ton bois.**



## CARACTERISTIQUES

### > ESSENCES

Sapin blanc du nord certifié PEFC Epicéa de Scandinavie,  
Bois exotique Méranti Light Red d'Indonésie,  
Mélèze de Sibérie certifié FSC.

### > DIMENSIONS

Épaisseur du vantail : **32 mm**  
Section des lames : **10x60mm (pas de 51)**  
Largeur des traverses intermédiaire, haute et basse : **90 mm**  
Largeur des montants : **70 mm**  
Largeur du montant Intermédiaire: **50 mm**  
Épaisseur des panneaux avec plates-bandes : **15 mm**  
Largeur du battement : **45 mm**(recouvrement 25 mm - sauf option mi-bois)

### > PERFORMANCES

Valeur delta : **< 0.22 m³k/w** (ne répond pas aux exigences du Crédit d'Impôt pour la Transition Énergétique : **CITE**)  
Classe de résistance aux vents : **classe 5**  
Produit respectant les normes **CE**

### > GARANTIES

Nos menuiseries satisfont / répondent aux conditions techniques définies dans la norme NF-EN 13659.  
Sous réserve du respect des recommandations NF-DTU 34.4, notamment en matière de stockage des produits finis, de protection des bois et de pose des menuiseries, F.V.I garantit ses productions contre les vices cachés et les défauts de fabrication conformément à la législation en vigueur.

## FINITIONS

### TRAITEMENT FH

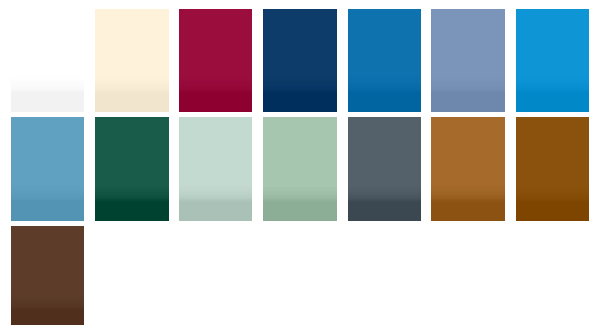
impression transparente ton paille, fongicide et hydrofuge. prépare le volet pour une lasure.

### IMPRESSION BLANCHE

impression blanche, fongicide et hydrofuge. prépare le volet pour un laquage.

### LAQUAGE COLORIS UNIS (15 COLORIS AU CHOIX)

impression d'accrochage, fongicide et hydrofuge + 2 couches de laque



les peintures appliquées en usine sur nos volets bénéficient d'une garantie "bonne tenue" selon la norme nft36-001, pour une durée de 5 ans.

### FINITION LASURE TON BOIS (4 TEINTES AU CHOIX)



## Le délai de garantie de 2 ans court à compter du jour où les produits quittent nos entrepôts.

La garantie cesse dès que le matériel est modifié ou utilisé de manière anormale. De ce fait, notre garantie ne s'applique pas aux vices dont la cause est postérieures à la date du départ de nos ateliers en cas de modification, de mauvais entretien, de mauvaise utilisation ou de réparations mal faites ainsi qu'en cas de non respect des précautions de pose.

Cette garantie ne s'applique pas aux vices apparents ou défauts de conformité n'ayant pas fait l'objet de réserves détaillées lors de la livraison.

### >COTES DE FABRICATION (COTES EXÉCUTION)

**Hauteur mini : 1190 mm - Hauteur maxi : 2990 mm**

Configuration	Largeur exécution en mm
1 vantail	232 à 992
2 vantaux	464 à 1 984
2 vantaux repliables	512 à 1 224
3 vantaux repliables	744 à 2 034
4 vantaux repliables	1 024 à 2 434

### >ASSEMBLAGE DES COMPOSANTS BOIS

Assemblage des cadres à tenons et mortaises.

Montant intermédiaire :

**à partir d'une largeur de 812 mm.**

Traverse intermédiaire :

**2 traverses en base, une 3<sup>e</sup> traverses à partir d'une hauteur de 1740mm. L'axe des traverses intermédiaires hautes et basse sont à 440mm des extrémités.**

### >COMPOSITION DU VOLET (COTES EXÉCUTION)

2 panneaux à plates bandes au extrémités et remplissage au centre par des lames à la française

2 pentures noires équerre ou en T **jusqu'à une hauteur de 1 739 mm**

2 pentures noires équerre et 1 penture intermédiaire en T ou 3 pentures noires en T **à partir d'une hauteur de 1 740 mm**

Espagnolette ronde en acier zinguée noire ajustable en hauteur.

Pentures noires à bout droit diamètre 14 ou 16 mm. Réducteur de gond pour diamètre inférieur à 14 mm.

Fixation des pentures par Vis acier noire à empreinte Torx en 7x30.

Battement rapporté et vissé sur les volets en 2,3 ou 4 vantaux. (Sauf option mi-bois)

Pas de battement pour volet 1 vantail et 2 vantaux repliables.

## QUINCAILLERIE & ACCESSOIRES

### PENTURES

[En T réglables VARITECH diamètre 14 en acier](#)

[Équerres A bout droit 30x4 diamètre 14 en acier](#)

[Équerres A bout droit 30x4 diamètre 14 - Coudée en acier](#)

[En T réglables VARITECH diamètre 16 en acier](#)

### ESPAGNOLETTES

[Zinguée noire en acier](#)

### SERRURE 3 POINTS

[Multireverso en aluminium](#)

## MATIERES

[Essence Epicéa](#)

[Essence Exotique Meranti](#)

[Essence Mélèze](#)

### >OPTIONS

**Cintrage** du volet en usine ou sur chantier de 5 mm à 450 mm maxi

**Option battement à mi-bois.**

**Penture variTECH en aluminium**

**Serrure 3 points**

**Quincaillerie de pose** en fourniture (Gond, Arrêts, Butées)

**Motorisation**

## EXISTE AUSSI EN...

---



VOLETS BATTANTS 32mm À  
LAMES À LA FRANÇAISE EN BOIS  
**EN SAVOIR PLUS**



VOLETS BATTANTS 32mm À  
LAMES À LA FRANÇAISE AU TIERS  
EN BOIS  
**EN SAVOIR PLUS**



VOLETS BATTANTS NIÇOIS À  
LAMES À LA FRANÇAISE EN BOIS  
**EN SAVOIR PLUS**



VOLETS BATTANTS MENTON À  
LAMES À LA FRANÇAISE EN BOIS  
**EN SAVOIR PLUS**



VOLETS BATTANTS CANNES À  
LAMES À LA FRANÇAISE EN BOIS  
**EN SAVOIR PLUS**



VOLETS BATTANTS GRASSE À  
LAMES À LA FRANÇAISE EN BOIS  
**EN SAVOIR PLUS**



VOLETS BATTANTS 36mm À  
LAMES À LA FRANÇAISE EN PVC  
**EN SAVOIR PLUS**



VOLETS BATTANTS 36mm À  
LAMES À LA FRANÇAISE AU TIERS  
EN PVC  
**EN SAVOIR PLUS**